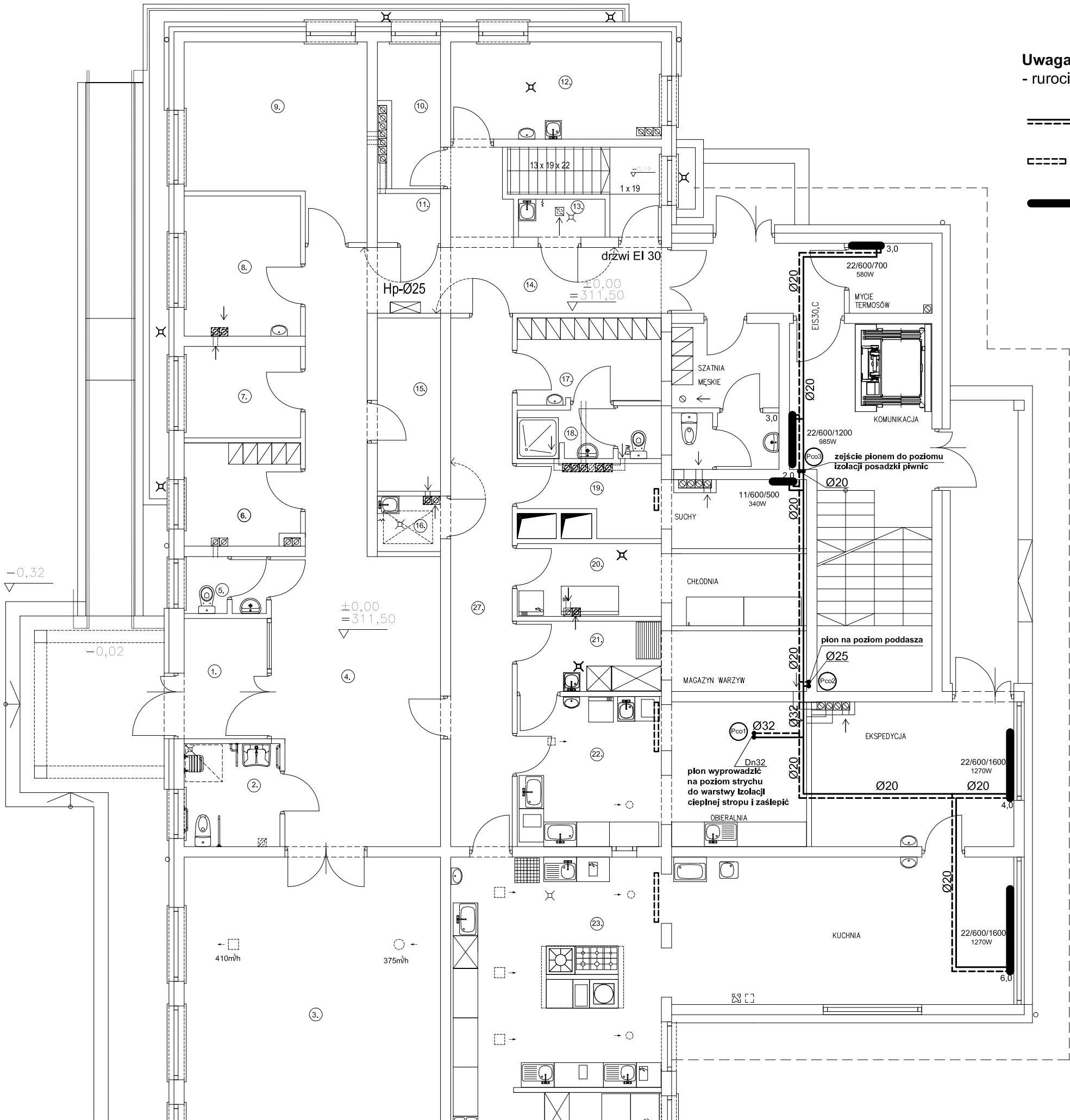


ZESTAWIENIE POMIESZCZEŃ			
LP	NAZWA POMIESZCZENIA	POSADZKA	POW. [m <sup>2</sup> ]
1.	WATROLAP	PL. GRESOWE	5,92
2.	WC NPS	PL. GRESOWE	5,85
3.	SZATNIA	PL. GRESOWE	58,15
4.	HOLL WEJŚCIOWY	PL. GRESOWE	28,30
5.	WC PERSONELU	PL. GRESOWE	2,74
6.	SZATNIA, POM. SOCJALNE	PL. GRESOWE	6,96
7.	POM. BIUROWE-KIEROWNIK	PL. GRESOWE	6,31
8.	POM. BIUROWE-KANCELARA	PL. GRESOWE	9,66
9.	BIBLIOTEKA	PL. GRESOWE	18,22
10.	MAG. ODZIEŻY CZYSTEJ	PL. GRESOWE	5,20
11.	MAG. ODZIEŻY BRUDNEJ	PL. GRESOWE	1,83
12.	POM. NA PRAŁKI	PL. GRESOWE	12,13
13.	POM. PORZĄDKOWE	PL. GRESOWE	1,72
14.	KORYTARZ	PL. GRESOWE	29,46
15.	MAGAZYN STROI	PL. GRESOWE	6,49
16.	POM. PORZĄDKOWE	PL. GRESOWE	2,07
17.	SZATNIA, POM. SOCJALNE	PL. GRESOWE	7,20
18.	WC + NATRYSK	PL. GRESOWE	4,30
19.	MAG. PROD. SUCHYCH	PL. GRESOWE	5,64
20.	CHŁODNIA	PL. GRESOWE	6,21
21.	MAGAZYN WARZYW I ZIEMN.	PL. GRESOWE	6,01
22.	OBIERALNIA	PL. GRESOWE	12,84
23.	PRZYGOTOWALNIA	PL. GRESOWE	28,81
24.	ROZDZIELNIA	PL. GRESOWE	8,51
25.	ZMYWALNIA	PL. GRESOWE	9,59
26.	MAGAZYN	PL. GRESOWE	11,44
27.	KOMUNIKACJA	PL. GRESOWE	19,15
28.	KOMUNIKACJA	PL. GRESOWE	104,45
29.	SALA ZAJĘĆ	TARKET	58,86
30.	MAGAZYN	PL. GRESOWE	6,94
31.	UMYWALNIA + WC	PL. CERAMICZNE	13,85
32.	UMYWALNIA + WC	PL. CERAMICZNE	13,85
33.	MAGAZYN	PL. GRESOWE	6,94
34.	SALA ZAJĘĆ	TARKET	59,55
35.	SALA ZAJĘĆ	TARKET	59,55
36.	UMYWALNIA + WC	PL. CERAMICZNE	13,85
37.	MAGAZYN	PL. GRESOWE	6,94
38.	MAGAZYN	PL. GRESOWE	6,94
39.	UMYWALNIA + WC	PL. CERAMICZNE	13,85
40.	SALA ZAJĘĆ	TARKET	59,55
41.	SALA ZABAW	TARKET	65,07
42.	MAGAZYN	PL. GRESOWE	10,17
43.	POM. PORZĄDKOWE	PL. GRESOWE	2,59
44.	WC PERSONELU	PL. GRESOWE	3,16
45.	WC	PL. GRESOWE	5,97
46.	PRZEDSIONEK	PL. GRESOWE	3,06
POWIERZCHNIA OGÓŁEM PARTERU :			835,85

POWIERZCHNIA OGÓŁEM CAŁEGO BUDYNKU: 958,20



- Uwaga :**  
- rurociągi prowadzić w warstwie izolacji posadzki
- ===== instalacja c.o. z rur PP, PN20 prowadzić w warstwie izolacji posadzki
- grzejniki do demontażu / podłączenia grzejników zaślepić / grzejniki projektowane

ZESPÓŁ PROJEKTOWY	Obiekt:	Przebudowa, rozbudowa i nadbudowa budynku przedszkola wraz z infrastrukturą techniczną 33-340 Stary Sącz ul. Podegrodzka Dz. Nr 905/2, 899/7, obr. Stary Sącz [0015], gm. Stary Sącz [121016_4]		
	Adres:	Gmina Stary Sącz 33-340 Stary Sącz ul. Stefana Batorego 25		
	Investor	P.T. Wewnętrzna instalacja centralnego ogrzewania / dla proj. rozbudowy /		
	Stadium	RZUT PARTERU		
projektant: mgr inż. Bogdan Kmak upr. nr UAN.I-8340/A-82/90	Przedmiot rysunku	Nr rysunku: 21		
	Data: 12.2025 r.	Skala: 1 : 100	proj. sprawdzający : mgr inż. Zbigniew Nowak upr. nr GAS.834/A-83/83	